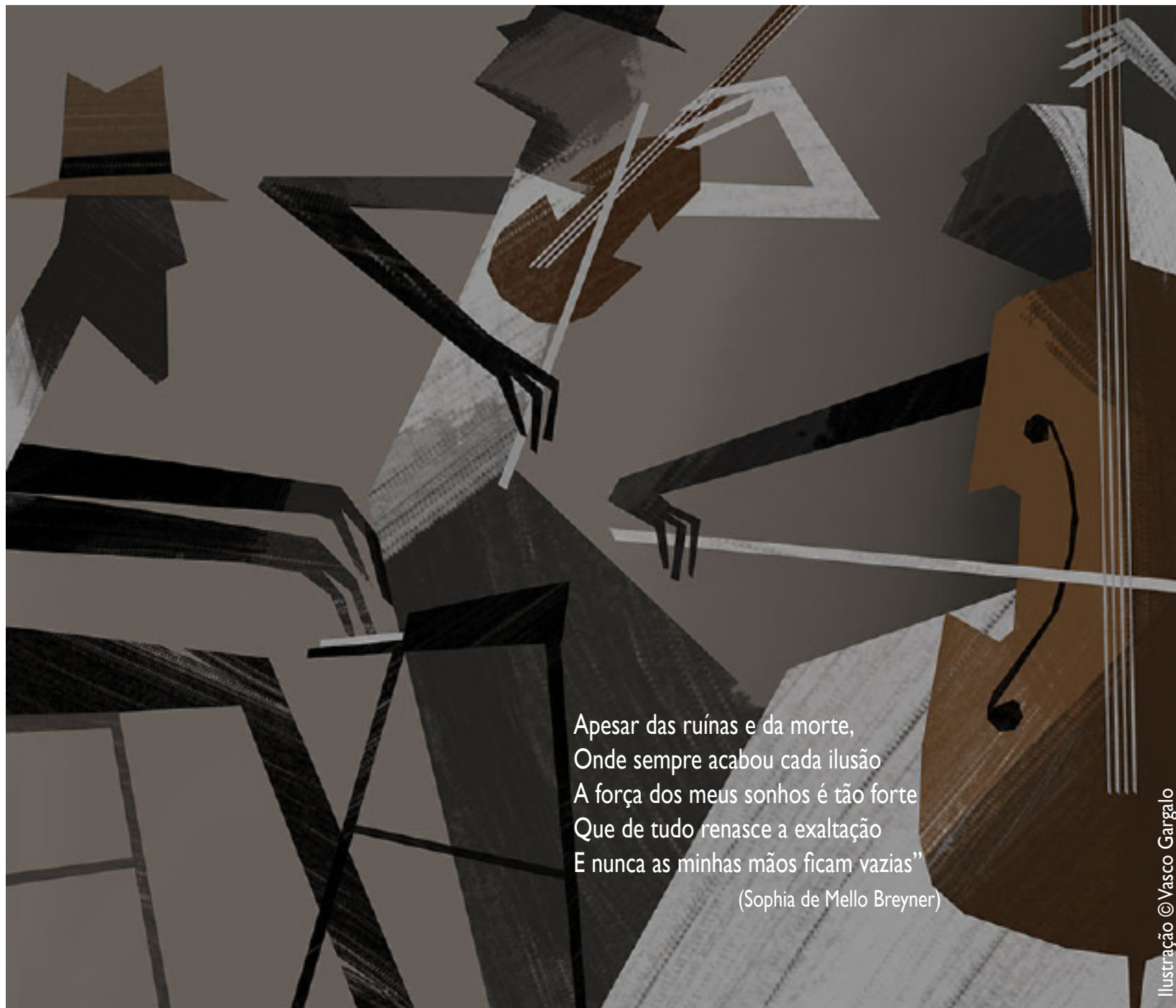


CAIXA DE PANDORA



Apesar das ruínas e da morte,
Onde sempre acabou cada ilusão
A força dos meus sonhos é tão forte
Que de tudo renasce a exaltação
E nunca as minhas mãos ficam vazias”
(Sophia de Mello Breyner)

Caixa de Pandora

Apresenta-se publicamente em 2013, com atuações em Portugal e no estrangeiro, mas é em 2014 que definitivamente se afirma com o lançamento do seu 1º CD - Teias de Seda.

Os elementos que integram este trio contam já com uma década de sólida relação musical e inspiram/conspiram por entre o clássico e a world music, como é patente na criatividade emprestada às composições de Teias de Seda.

Sem preocupação ou procura de rotulagem, a sua música busca uma experiência de amplificação emocional, no sentido em que convoca as mais recônditas e tímidas emoções, transportando até onde permita a sedução e entrega de quem ouve.



Ligações úteis:

www.caixadepandora.com.pt

...

<http://youtu.be/n5Zs8r0WY7w>

...

<http://music.meo.pt/album/862799>

CAIXA DE PANDORA

Fotos por Ricardo Quintas



Rui Filipe Reis

Pianista/multi-instrumentista/compositor/ produtor musical

Iniciou os seus estudos musicais no Instituto Gregoriano e tornou-se músico profissional aos 20 anos de idade. Após colaborar com Dulce Pontes em meados dos anos 90, realiza um vasto trabalho de composição e direcção, não deixando de colaborar com muitos outros intérpretes, assim como em musicais, programas de TV, música para bailado e peças de teatro.

A partir de 2006 inaugura uma nova etapa artística com os projetos Xaile e RosaNegra, este último laureado com o prémio Carlos Paredes.

O seu trabalho de composição tem-se imposto e Teias de Seda é prova disso mesmo, com a apresentação de 16 temas originais da sua autoria.

Caixa de Pandora revela o lado mais emocional de um autor que se entrega criativamente à condução dos seus públicos a estados de (re)descoberta contemplativa e onírica de memórias e paisagens.



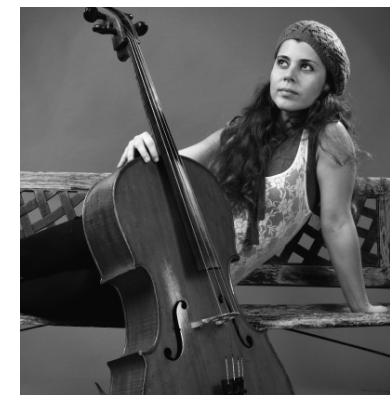
Cindy Gonçalves

Violinista

Nascida em França, de pais portugueses, aos 7 anos inicia estudos musicais em Tourcoing, sua terra natal. Mais tarde, já em Portugal, ganha o concurso "Juventude Musical", o que lhe permite continuar e terminar os seus estudos musicais, frequentando em paralelo um curso de Formação Teatral na Universidade Lusíada.

Integrou o projecto musical RosaNegra, que cruza o fado e as origens mediterrânicas sefarditas, mas é em Caixa de Pandora que se sente em casa, o lugar que acolhe a sua arte e onde expõe a sua ousadia.

Violonista e performer de rara sensibilidade e curiosidade, Cindy dedica-se ainda a projetos ligados à dança, ao teatro e ao teatro de marionetas.



Sandra Martins

Violoncelista/clarinetista

Sandra começa a estudar clarinete aos 5 anos e violoncelo aos 7, na Academia Luísa Todi, em Setúbal, tendo continuado os seus estudos na Escola Superior de Música do Porto.

Foi muito cedo que a música se tornou o seu modo de vida, contando com variadas colaborações como violoncelista com diversos artistas, entre os quais Rodrigo Leão e Júlio Pereira, entre outros. Integrou também o projeto RosaNegra, espaço musical onde a combinação do trinado do fado e da ornamentação moçárabe constituíram um desafio e ajudaram a afirmar a sua arte.

Sempre ligada a projetos de registo folk tradicional e de danças europeias de abrangência world music, depois de muitas viagens, Sandra tem na Caixa de Pandora um lugar que é seu e um papel único e original feito à medida do seu talento e capacidade artística.